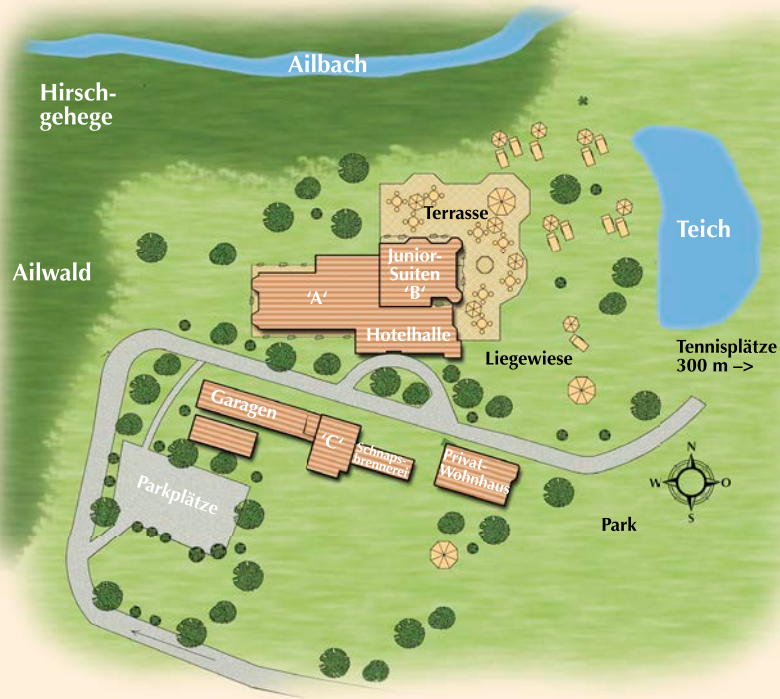




PARKHOTEL & SPA

EHEM. KÖNIGLICHES FORST- UND JAGDREVIER

HERZLICH WILLKOMMEN IM AILWALDHOF



- 1 Aufzug
- 2 Spielbereich
- 3 Felsenkeller
- 4 Weinkeller
- 5 Wäscherei
- 6 Fitnessraum
- 7 Kommunikations- und Liegeraum mit Empore und Lichtkuppel
- 8 Ailbach
- 9 Schwimmbad
- 10 Massagebecken
- 11 Umkleide
- 12 Duschen
- 13 Sauna
- 14 Wellness/Massage
- 15 Kosmetik
- 16 Umkleideraum 1
- 17 Umkleideraum 2
- 18 Salzlounge
- 19 Bio-Sauna
- 20 Brunnenatrium
- 21 Naturdusche
- 22 Erlebnisdusche
- 23 Fußbecken
- 24 Sole-Aroma-Dampfbad 50°
- 25 Ailwälder Schwitzstube 85°
- 26 Eisraum
- 27 Ruheraum „Silencium“ mit Infrarot-Liege



	Juni 2024	Juli	August	September	Oktober	November	Dezember
Mo	3 10 17 24	1 8 15 22 29	5 12 19 26	2 9 16 23 30	7 14 21 28	4 11 18 25	2 9 16 23 30
Di	4 11 18 25	2 9 16 23 30	6 13 20 27	3 10 17 24	1 8 15 22 29	5 12 19 26	3 10 17 24 31
Mi	5 12 19 26	3 10 17 24 31	7 14 21 28	4 11 18 25	2 9 16 23 30	6 13 20 27	4 11 18 25
Do	6 13 20 27	4 11 18 25	1 8 15 22 29	5 12 19 26	3 10 17 24 31	7 14 21 28	5 12 19 26
Fr	7 14 21 28	5 12 19 26	2 9 16 23 30	6 13 20 27	4 11 18 23	1 8 15 22 29	6 13 20 27
Sa	1 8 15 22 29	6 13 20 27	3 10 17 24 31	7 14 21 28	5 12 19 26	2 9 16 23 30	7 14 21 28
So	2 9 16 23 30	7 14 21 28	4 11 18 25	1 8 15 22 29	6 13 20 27	3 10 17 24	1 8 15 22 29
	Januar 2025	Februar	März	April	Mai	Juni	Juli
Mo	6 13 20 27	3 10 17 24	3 10 17 24 31	7 14 21 28	5 12 19 26	2 9 16 23 30	7 14 21 28
Di	7 14 21 28	4 11 18 25	4 11 18 25	1 8 15 22 29	6 13 20 27	3 10 17 24	1 8 15 22 29
Mi	1 8 15 22 29	5 12 19 26	5 12 19 26	2 9 16 23 30	7 14 21 28	4 11 18 25	2 9 16 23 30
Do	2 9 16 23 30	6 13 20 27	6 13 20 27	3 10 17 24	1 8 15 22 29	5 12 19 26	3 10 17 24 31
Fr	3 10 17 24 31	7 14 21 28	7 14 21 28	4 11 18 23	2 9 16 23 30	6 13 20 27	4 11 18 23
Sa	4 11 18 25	1 8 15 22	1 8 15 22 29	5 12 19 26	3 10 17 24 31	7 14 21 28	5 12 19 26
So	5 12 19 26	2 9 16 23	2 9 16 23 30	6 13 20 27	4 11 18 25	1 8 15 22 29	6 13 20 27

- Weihnachten/Silvester:**
 Von Montag vor Heiligabend bis zum 1. Sonntag nach Neujahr (mind. bis 6. Januar)
- Feiertage 2025 (in Baden-Württemberg):**
 06. Januar, Heilige Drei Könige
 18. April, Karfreitag
 21. April, Ostermontag
 29. Mai, Christi Himmelfahrt
 09. Juni, Pfingstmontag
 19. Juni, Fronleichnam
 03. Oktober, Tag der Deutschen Einheit
 01. November, Allerheiligen



Kategorie A



Kategorie A Erker



B 151 Juniorsuite



B 152 Erker-Junior suite

DOPPELZIMMER UND JUNIORSUITEN IM AILWALDHOF

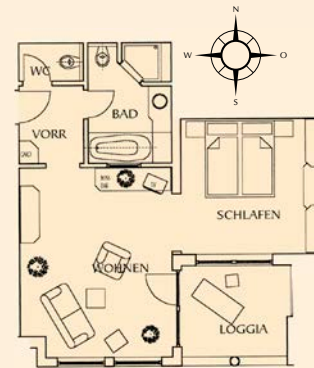


Kategorie A 26 qm

Durchwahltelefon, Sat-TV, Schreibtisch,
Tresor, Fön, Bademantel, Süd- oder Nordbalkon

Ü/N/F	1 + 2	ab 3	ab 6
	124,-	119,-	114,- Preis/Person
Weihnachten	149,-	134,-	129,- Preis/Person

Aufpreis Einzelzimmer: 30,- pro Tag

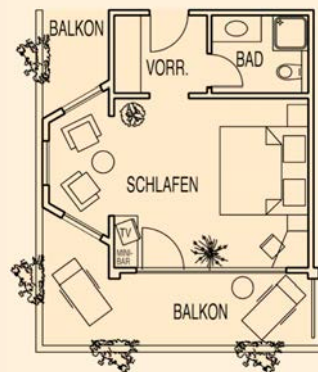


B 151 Juniorsuite 52 qm

1. + 2. Etage, Durchwahltelefon, Sat-TV,
Schreibtisch, Tresor, Fön, Dusche und Bade-
wanne, Bademantel, trennbarer Wohn- und
Schlafbereich, Kühlschrank, 2,10-m-Betten,
Loggia

Ü/N/F	1 + 2	ab 3	ab 6
	149,-	144,-	139,- Preis/Person
Weihnachten	169,-	164,-	159,- Preis/Person

Aufpreis Einzelzimmer: 60,- Euro pro Tag

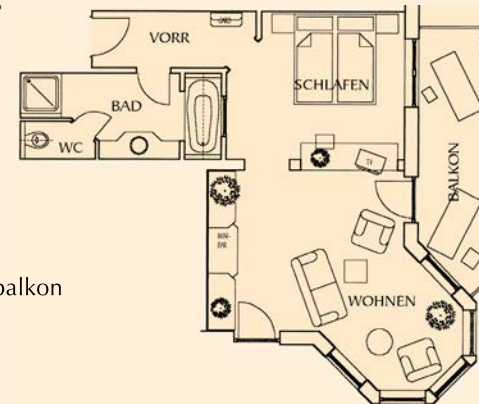


Kategorie A Erker 30 qm

Durchwahltelefon, Sat-TV,
Schreibtisch, Tresor, Fön,
Bademantel, Süd- oder Nordbalkon

Ü/N/F	1 + 2	ab 3	ab 6
	129,-	124,-	119,- Preis/Person
Weihnachten	144,-	139,-	134,- Preis/Person

Aufpreis Einzelzimmer: 30,- pro Tag



B 152 Erker-Junior suite 58 qm

1. + 2. Etage, Durchwahltelefon,
Sat-TV, Schreibtisch, Tresor, Fön, Du-
sche und Badewanne, Bademantel,
Kühlschrank, Radio, 2,10-m-Betten,
Balkon

Ü/N/F	1 + 2	ab 3	ab 6
	159,-	154,-	149,- Preis/Person
Weihnachten	179,-	174,-	169,- Preis/Person

Preise verstehen sich pro Person und Übernachtung (Ü) mit Frühstücksbuffet (F). Ab drei Übernachtungen beträgt der Aufpreis für das HP-Abendmenü 34 Euro pro Person/Tag und beinhaltet die Servicepauschale (SP). Bei ein oder zwei Übernachtungen HP-Aufschlag 42 Euro pro Person/Tag und SP. Kinder im Zimmer der Eltern pro Ü/N/F: bis 4 Jahre 20 Euro, bis 7 Jahre 40 Euro, bis 14 Jahre 55 Euro, ab 15 Jahre 75 Euro. Gesetzliche Mehrwertsteuer in allen Preisen inbegriffen. Servicepauschale (SP)=4 Euro/Tag für Nutzung des Wellnessbereichs.



B 153 Erker-Juniorsuite



B 154 Juniorsuite

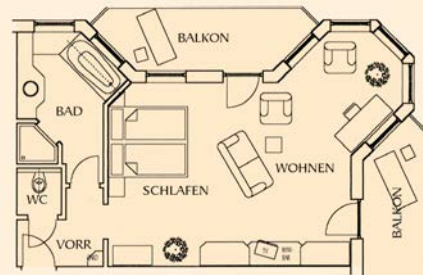


B 174 Juniorsuite



B 173 Erkersuite »Grand Cru«

DIE JUNIORSUITEN IM AILWALDHOF

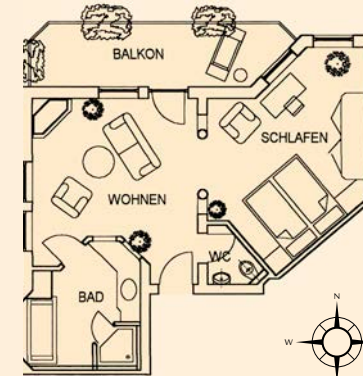


B 153 Erker-Juniorsuite 60 qm

1. + 2. Etage, Talseite, Durchwahltelefon, Sat-TV, Schreibtisch, Tresor, Fön, Dusche und Badewanne, Bademantel, Kühlschrank, 2,10-m-Betten, Balkon



Ü/N/F	1 + 2	ab 3	ab 6
	159,-	154,-	149,- Preis/Person
Weihnachten	179,-	174,-	169,- Preis/Person

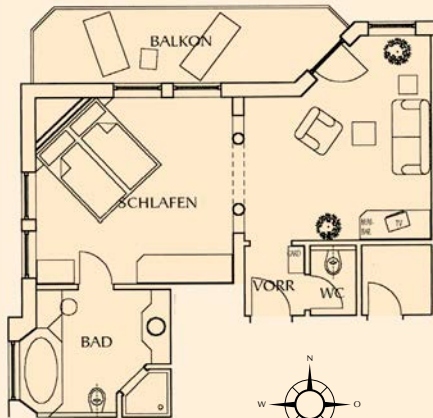


B 174 Juniorsuite 55 qm

3. Etage, Tal-/Waldblick, Durchwahltelefon, Sat-TV, Schreibtisch, Tresor, Fön, Bademantel, Kühlschrank, 2,10-m-Betten, Dusche und Whirlpool-Wanne, Balkon



Ü/N/F	1 + 2	ab 3	ab 6
	164,-	159,-	154,- Preis/Person
Weihnachten	184,-	179,-	174,- Preis/Person

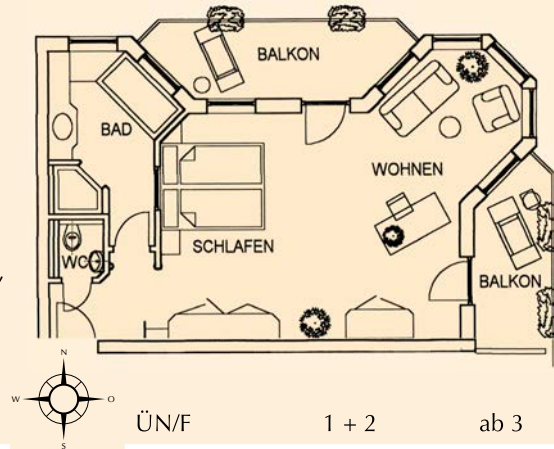


B 154 Juniorsuite 51 qm

1. + 2. Etage, Tal-/Waldseite, Durchwahltelefon, Sat-TV, Schreibtisch, Tresor, Fön, Dusche und Badewanne, Bademantel, Kühlschrank, 2,10-m-Betten, Balkon



Ü/N/F	1 + 2	ab 3	ab 6
	149,-	144,-	139,- Preis/Person
Weihnachten	169,-	164,-	159,- Preis/Person



B 173 Erkersuite »Grand Cru« 60 qm

3. Etage, Talblick, Durchwahltelefon, Sat-TV, Schreibtisch, Tresor, Fön, Bademantel, Kühlschrank, 2,10-m-Betten, Dusche und Whirlpool-Wanne, Balkon



Ü/N/F	1 + 2	ab 3	ab 6
	169,-	164,-	159,- Preis/Person
Weihnachten	189,-	184,-	179,- Preis/Person



B 173 Erkersuite »Premier Grand Cru«



B 171 Erkersuite »Premier Grand Cru«

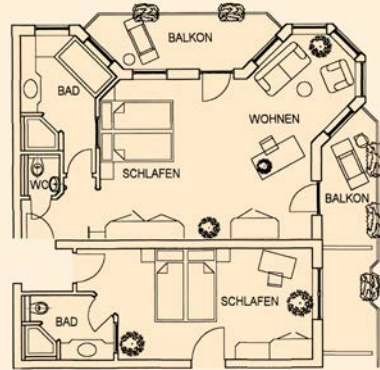


B 171 Erkersuite »Premier Grand Cru« Zusatzzimmer



B 171 Erkersuite »Grand Cru«

DIE SUITEN IM AILWALDHOF



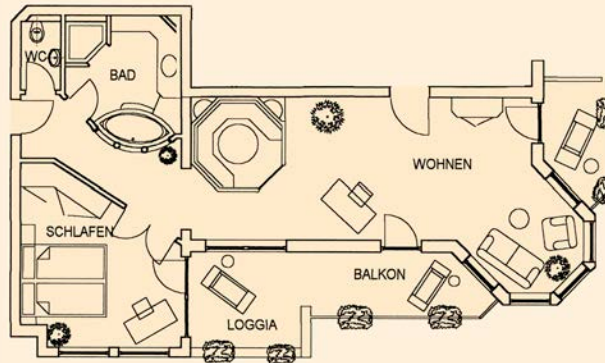
B 173 Erkersuite »Premier Grand Cru« 85 qm

3. Etage, Talblick, Durchwahltelefon, Sat-TV, Schreibtisch, Tresor, Fön, Bademantel, Kühlschrank, 2,10-m-Betten, Whirlpool-Wanne, separates Schlafzimmer mit Bad/WC, zwei Balkone, außenliegendes Bad

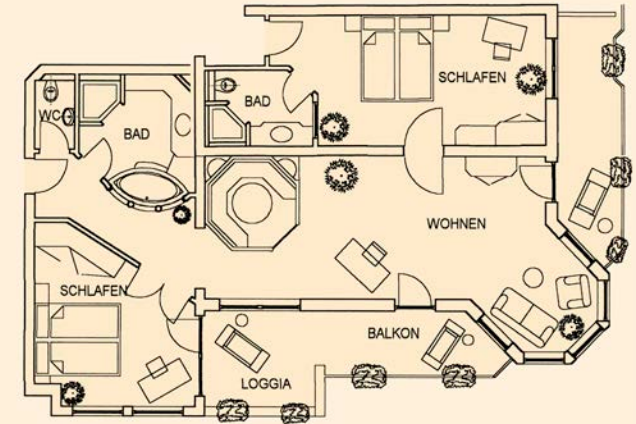
ÜN/F	1 + 2	ab 3	ab 6
	184,-	174,-	164,- Preis/Person
Weihnachten	204,-	194,-	184,- Preis/Person

B 171 Erkersuite »Grand Cru« 85 qm

3. Etage, Durchwahltelefon, Sat-TV, Schreibtisch, Tresor, Fön, Bademantel, Kühlschrank, Whirlpool-Wanne, Marmorbad, separates Schlafzimmer, integrierte Bauernstube, Loggia, zwei Balkone, 2,10-m-Betten, transparentes Badezimmer



ÜN/F	1 + 2	ab 3	ab 6
	189,-	174,-	164,- Preis/Person
Weihnachten	209,-	194,-	184,- Preis/Person



B 171 Erkersuite »Premier Grand Cru« 110 qm

3. Etage, Durchwahltelefon, Sat-TV, Schreibtisch, Tresor, Fön, Bademantel, Kühlschrank, Whirlpool-Wanne, Marmorbad, separates Schlafzimmer, integrierte Bauernstube, Loggia, zwei Balkone, 2,10-m-Betten, transparentes Badezimmer, Doppel-Schallschutztüre

ÜN/F	1 + 2	ab 3	ab 6
	199,-	184,-	174,- Preis/Person
Weihnachten	219,-	204,-	194,- Preis/Person

3. und 4. Person auf Anfrage



B 181 Suite »Grand Cru«



B 183 Maisonette-Suite

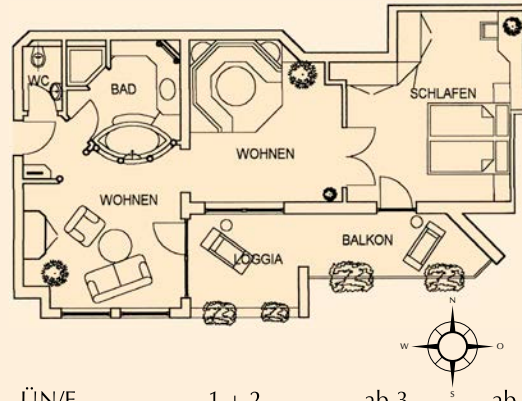


B 184 Maisonette-Suite



B 184 Maisonette-Suite – Zusatzzimmer

DIE SUITEN IM AILWALDHOF



B 181
Suite »Grand Cru«
75 qm

4. Etage, Durchwahltelefon, Sat-TV, Schreibtisch, Tresor, Fön, Bademantel, Kühlschrank, 2,10-m-Betten, Whirlpool-Wanne, separates Schlafzimmer, integrierte Bauernstube, Loggia, transparentes Badezimmer

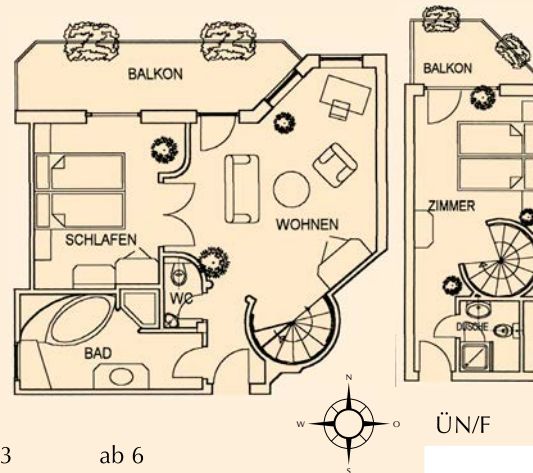
Ü/N/F 1 + 2 ab 3 ab 6

189,- 174,- 164,- Preis/Person

Weihnachten 209,- 194,- 184,- Preis/Person

B 184
Maisonette-Suite
80 qm

4. Etage, Talblick, Durchwahltelefon, Sat-TV, Schreibtisch, Tresor, Fön, Bademantel, Kühlschrank, 2,10-m-Betten, Whirlpool-Wanne, separates Schlafzimmer und zusätzliches Schlafzimmer mit Bad/WC über Wendeltreppe im Dach, zwei Balkone

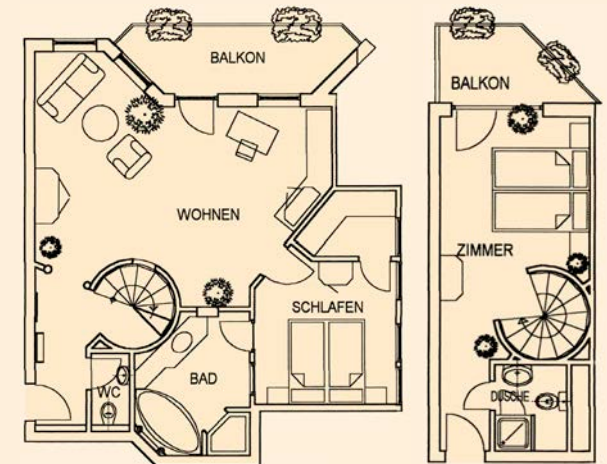


Ü/N/F 1 + 2 ab 3 ab 6

189,- 169,- 159,- Preis/Person

Weihnachten 209,- 189,- 179,- Preis/Person

3. und 4. Person auf Anfrage



B 183
Maisonette-Suite
90 qm

4. Etage, Talblick, Durchwahltelefon, Sat-TV, Schreibtisch, Tresor, Fön, Bademantel, Kühlschrank, 2,10-m-Betten, Whirlpool-Wanne, separates Schlafzimmer und zusätzliches Schlafzimmer mit Bad/WC über Wendeltreppe im Dach, zwei Balkone, begehrbarer Kleiderschrank

Ü/N/F 1 + 2 ab 3 ab 6

194,- 174,- 164,- Preis/Person

Weihnachten 214,- 194,- 184,- Preis/Person

3. und 4. Person auf Anfrage



C 140 Erker-Juniorsuite



C 141 Juniorsuite

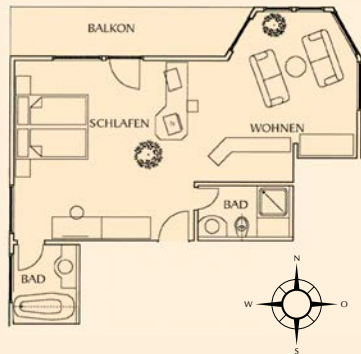


C 142 Erker-Juniorsuite



C 143 Juniorsuite

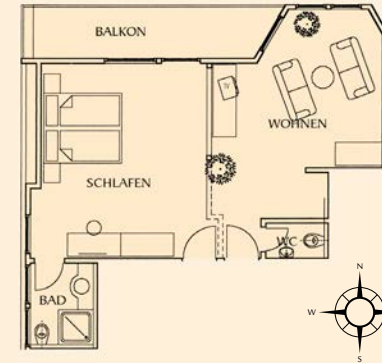
DIE JUNIORSUITEN IM FORSTHAUS »PRINZ PAUL«



C 140
Erker-Juniorsuite
56 qm

Durchwahltelefon, Sat-TV,
Schreibtisch, Tresor, Fön,
Bademantel, Kühlschrank,
zwei Badezimmer

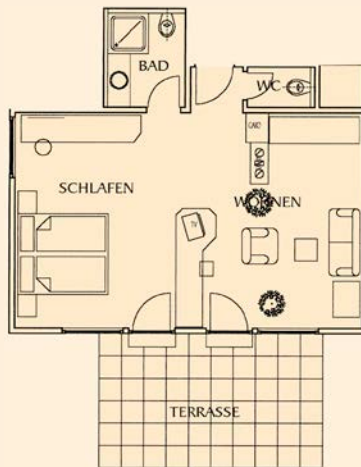
Ü/N/F	1 + 2	ab 3	ab 6
	144,-	139,-	129,- Preis/Person
Weihnachten	174,-	159,-	149,- Preis/Person



C 142
Erker-Juniorsuite
50 qm

1. Etage
Durchwahltelefon, Sat-TV,
Schreibtisch, Tresor, Fön,
Bademantel, Kühlschrank

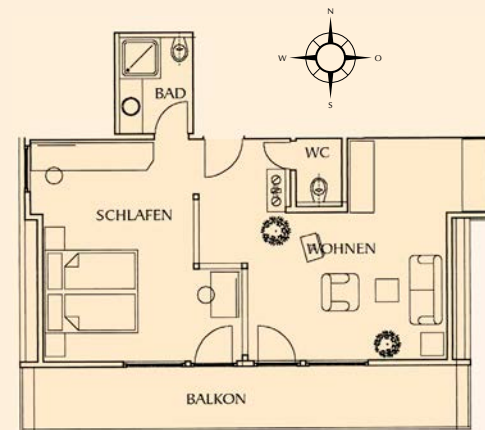
Ü/N/F	1 + 2	ab 3	ab 6
	144,-	139,-	129,- Preis/Person
Weihnachten	174,-	159,-	149,- Preis/Person



C 141
Juniorsuite
50 qm

Erdgeschoss
Durchwahltelefon, Sat-TV,
Schreibtisch, Tresor, Fön,
Bademantel, Kühlschrank

Ü/N/F	1 + 2	ab 3	ab 6
	144,-	139,-	129,- Preis/Person
Weihnachten	174,-	159,-	149,- Preis/Person



C 143
Juniorsuite
50 qm

1. Etage
Durchwahltelefon,
Sat-TV, Schreibtisch,
Tresor, Fön,
Bademantel,
Kühlschrank

Ü/N/F	1 + 2	ab 3	ab 6
	144,-	139,-	129,- Preis/Person
Weihnachten	174,-	159,-	149,- Preis/Person



PARKHOTEL & SPA

Allgemeines

- ◆ großzügige Hotelparkanlage in romantischer Einzellage (14 Hektar)
- ◆ eine Oase der Ruhe
- ◆ Zufahrt nur für Hotelgäste
- ◆ direkter Ausgangspunkt in den Naturpark
- ◆ 4 Sterne-Wohnkultur (Schlummer Atlas), von 25 qm bis 110 qm, fast wie zu Hause
- ◆ Frühstücksbüfett
- ◆ HP – 5-Gang-Abend-Menü für höhere Ansprüche – schade, dass es dafür keine Sterne gibt
- ◆ À-la-carte-Restaurant
- ◆ Restaurant »Anne-Marie« mit offener Schauküche
- ◆ Kaminrestaurant »Jakob-Friedrich«
- ◆ Kaminstube
- ◆ Weinkeller im Naturfelsen mit ca. 400 versch. Sorten aus den besten Lagen der Welt
- ◆ Hotelhalle mit Empore und Bibliothek
- ◆ geräuschloser Aufzug
- ◆ Ailquell-Hallenbad 30 Grad C
- ◆ Massagebecken
- ◆ Gegenstromanlage
- ◆ Geysir
- ◆ Sauna/Biosauna
- ◆ Eisgrotte
- ◆ Salzlounge
- ◆ Panorama-Ruheraum mit Bachlauf
- ◆ Fitnessraum
- ◆ Beachvolleyball-Feld
- ◆ romantische, großzügige Liegewiese
- ◆ Café-Terrasse mit Blick ins Murgtal
- ◆ Café, eigene Kuchenherstellung

- ◆ weitbekannte Schwarzwälder Kirschvariation
- ◆ Vesper
- ◆ Spielbereich mit Tischtennis, Tischfußball, Billiard
- ◆ Garagen 8,00 Euro
- ◆ Unterstellplätze 6,00 Euro
- ◆ Durchwahltelefon
- ◆ Sat-TV
- ◆ Tresore
- ◆ Fön/Bademantel
- ◆ kostenloser Abholservice vom Bahnhof Klosterreichenbach
- ◆ Als Zahlungsmittel akzeptieren wir Bargeld, ec-cash, maestro und Kreditkarten
- ◆ bei telefonischer Zimmerreservierung erhalten Sie von uns eine schriftliche Reservierungsbestätigung
- ◆ kein Ruhetag
- ◆ Gutscheine
- ◆ Kurtaxe z. Zt. 3,00 Euro pro Person/Tag
- ◆ WLAN im gesamten Hotel mit Terrasse und Wellnessbereich
- ◆ Bibliothek in der Lobby
- ◆ Mit der Gästekarte dürfen Sie kostenfrei mit S-Bahn und Bus den Schwarzwald erkunden
- ◆ Natursee zum Schwimmen
- ◆ Strom aus 100 % Wasserkraft
- ◆ zertifiziert als „Nachhaltiges Reiseziel“

Anreise: Ihr Zimmer ist am Anreisetag ab 15 Uhr bezugsfertig.

- ◆ Bitte achten Sie auf die Tempo-30-Zonen in Baiersbronn (Blitzanlage), auch auf Bundesstraßen!

für unsere Naturfreunde

- ◆ eigenes unbehandeltes Quellwasser Ail-Q
- ◆ eigene Wäscherei
- ◆ Hausbrennerei des Chefs
- ◆ staatl. Wildgehege 50 m
- ◆ 100 km Wanderwege direkt ab Hotel

für Sport + Fitness

- ◆ Tennissandplatz 300 m entfernt, kostenfrei zu nutzen
- ◆ Golfplatz Freudenstadt
- ◆ Wanderungen & Aktivitäten der Baiersbronn Touristik

Kultur

- ◆ Unterhaltungsprogramm Touristik Baiersbronn
- ◆ internationale Musiktage

Massage & Beauty

- ◆ Massage- und Kosmetiktermine reservieren wir gerne für Sie im Hause, Reservierungen über Rezeption
- ◆ Kosmetik (ausgenommen an Sonntagen)

Hunde

- ◆ Hunde nehmen wir mit ihrem Korb in einer dafür vorgesehenen Suite des Forsthauses »Prinz Paul« auf. Pro Tag 8,00 Euro
- ◆ ohne Verpflegung, kein Zutritt ins Hotel

Weihnachten/Silvester

- ◆ Mindestaufenthalt 7 ÜN

Abreise

- ◆ Zimmerfreigabe bis 11 Uhr, Verlängerung bis 18 Uhr nach Absprache, Aufpreis: 40,00 Euro/Pers.